

壁面緑化

「苔」の外壁面緑化システム

リバー・リ・ウォール  
壁面タイプ

環境負荷の少ないグリーンウォールのご提案



北海道三祐株式会社 モス事業部

## ✓環境負荷の少ないグリーンウォール(緑の壁)のご提案

日本ではこの100年で気温が1.1℃、東京では3℃も上昇しており、都市部のヒートアイランド化は確実に進行しています。スタンレビューによると世界の平均気温が2℃上昇すると植物は北へ300km移動しなければならず、農業や産業に壊滅的な被害が生じるといわれています。さらに未曾有の震災に遭遇した日本のエネルギー自給率は4%ほどしかなく、省エネへの早期着手が望まれています。本書は、苔を使った壁面緑化システムの提案です。これは建物内の気温上昇を抑制することで電力消費を抑え、さらに苔の緑にふれ合うことでやすらぎと癒し効果も期待できます。

## ✓リバー・リ・ウォール壁面タイプとは

リバー・リ・ウォール壁面タイプは、苔を配植した緑化基盤を壁面に固定し、建築物のコンクリート壁などを緑化するシステムです。お客様の壁面の大きさ・形状、ご予算に合わせ、設計施工しております。かんたんな水の管理でみずみずしい緑の壁を維持できます。



施行前



作業風景



完成

## ✓リバー・リ・ウォール壁面タイプが提供する3つの価値

### Point 1 自然の温もりと美しさに触れリフレッシュできます

苔には、他の植物には醸し出せないしっとりとした自然の温もりや心地よさがあります。企業で働く方々の疲れた体や気持ちに癒しとやすらぎを与えることができます。

### Point 2 室温上昇を抑制するなど省エネ効果が期待できます

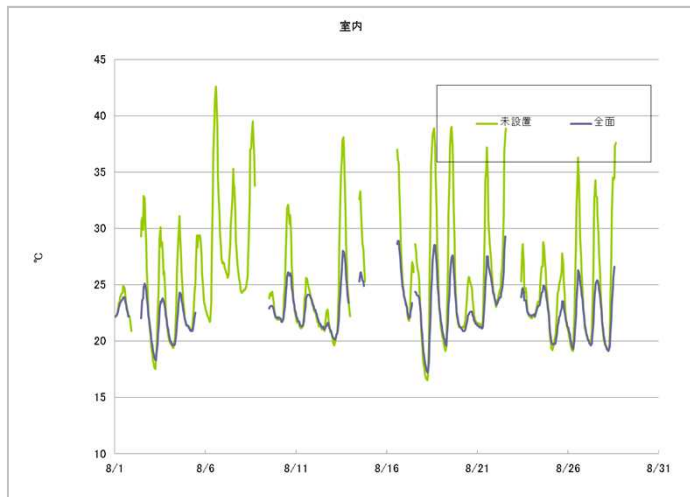
本品を設置した場合と未設置の場合では、最大で約10℃（壁面と屋上設置の場合）の顕著な室温低減効果があることが、国立大学法人室蘭工業大学との実証実験で明らかになりました。これにより省エネ効果が期待できます。

### Point 3 企業のイメージアップに貢献できます

近頃、企業の社会性が問われるなど社会の企業を見る目が厳しくなっています。とくに震災以降「絆」や「つながり」が強く求められ、人々の価値観が大きく変化しています。本品の設置は、街の景観への配慮と周辺住民の方々への思いを与え、企業のイメージアップにもつながります。

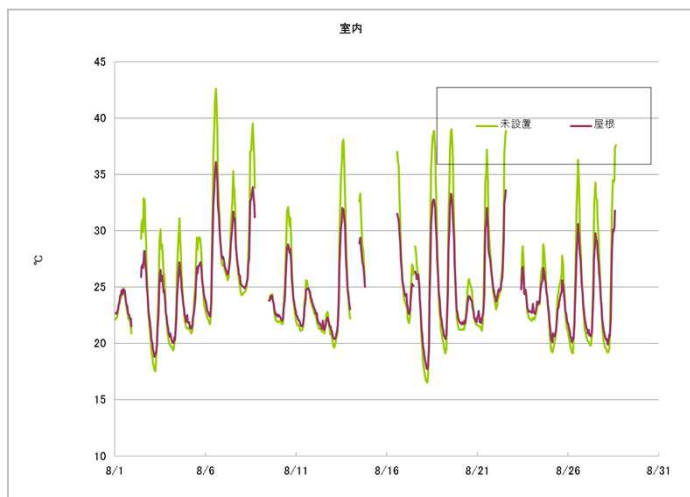
## ✓省エネ効果の実証実験

リバー・リ・ウォール壁面および屋上緑化の省エネ効果を検証するため、最もエネルギー消費量が多い7～8月（2010年）にかけて室蘭工業大学で実証実験を実施しました。上のグラフは屋上および壁面を緑化した場合、下のグラフは屋上緑化のみの場合です。



← [屋上+壁面緑化]

※薄い緑が未設置、  
濃い緑が両面設置



← [屋上緑化のみ]

※薄い緑が未設置、  
赤が屋上のみ設置

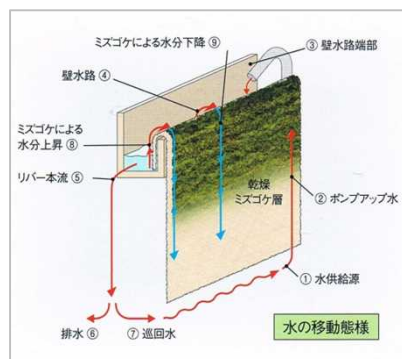
## ✓省エネ効果の考察

実験の結果、屋上および壁面を緑化した場合は最大で約10℃前後、屋上緑化のみの場合でも最大で6℃前後室温が低下しました。とくに晴れた日の日中が最も効果が高くなりました。苔の緑化は、真夏の電力使用を抑制し、地球にやさしいエコな企業になる第一歩です。

なお、電気料金など具体的な効果は、エアコンの規模、建物の構造、電力の契約形態などにより異なってきますので、状況を確認しないと判断できないことをおことわりしておきます。

## ✓リバー・リ・ウォール壁面タイプの構造

リバー・リ・ウォール壁面タイプの構造は、苔を配植した緑化基盤部分と動きのある水を作り出す恒常的灌水システム（リバー・リ・ウォールシステム、右下図）からなります。これにより、苔にとって厳しい環境である室内でも生き生きと生育できるのです。



## ✓メンテナンスサービス

苔は生きています。お手入れすることでいつもみずみずしい緑がお部屋に広がります。

### メンテナンス内容

#### ◎機器・設備の保守・点検

リバー・リ・ウォールシステムの機器・設備が常に正常に稼働できるよう保守点検します。

#### ◎苔の保守・点検

みずみずしい緑が維持できるよう、苔の健康状態をチェックし洗浄するほか、雑草の除去や水の交換などを行います。

#### ◎メンテナンスの頻度

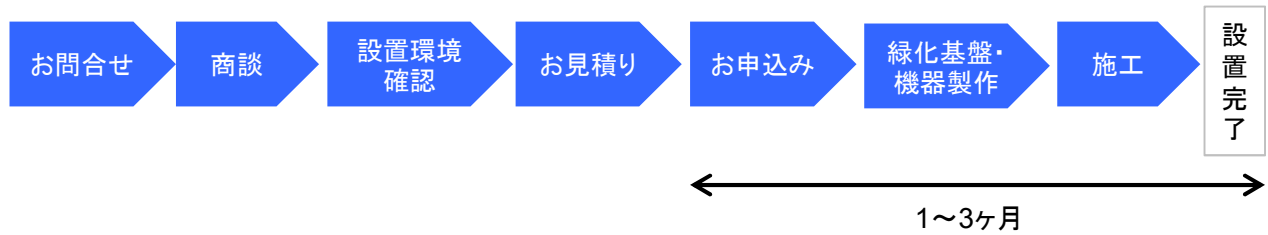
- ・標準的なメンテナンスの頻度は、月に1回程度です。
- ・訪問後、お客様ごとに苔カルテを作成し、保管しております。

## ✓設計施工

リバー・リ・ウォール壁面タイプは、お客様の壁面の大きさ・形状、ご予算やご要望をしっかりと聞きし、それに合わせ設計・施工しております。お気軽にお問合せください。

## ✓お申込みから設置完了までのながれ

以下は、設置完了までの大まかな流れ図です。設置面積やご注文時期にもよりますが、お申込みいただいてから設置完了まで1~3ヶ月となっております。



## ✓納入実績、施工事例

### ◎納入実績

トークン本社ビル、小松精錬本社ビル

### ◎施工事例



トークン本社ビル



小松精錬本社ビル

## ✓付属資料

付属資料	有り	リバー・リウォールに関する資料
------	----	-----------------

## ■ご注文・お問合せ先

北海道三祐株式会社 光と水と緑の調和を築く

□モス事業部 担当:上杉  
〒003-0869  
札幌市白石区川下2113-68  
TEL.011-874-3950 FAX.011-874-3960

□横浜ショールーム  
〒224-0001  
横浜市都筑区中川1-4-1 ハウスケア横浜3F  
TEL.045-910-1474 FAX.045-910-1474

◆販売代理店