

—壁面緑化システム—



Smart Green Wall (ワイヤータイプ)

トヨタールーフガーデン株式会社

スマート グリーン ウォール

※特許出願中

Smart Green Wall (ワイヤータイプ)とは

Smart Green Wall(ワイヤータイプ)とは、緑のチカラを活用した壁面緑化システムのワイヤータイプ商品です。
これまでの課題であった、植物の登ハン性とバタツキを改善しました。



既存ワイヤータイプ と比べ

- ▼植物の登ハン性向上(はしご形状)
- ▼バタツキ軽減(張力調整材使用)

基盤造成タイプ と比べ

- ▼低コスト
- ▼室内への採光
- ▼建物負荷の軽減(上下端のみ固定)



緑のカーテン と比べ

- ▼常設なので
 - ・取外し不要
 - ・緑地面積への算入可

壁面緑化による効果

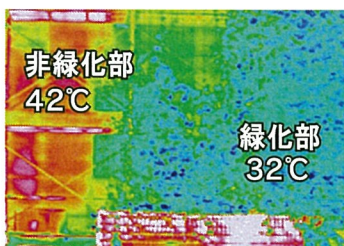
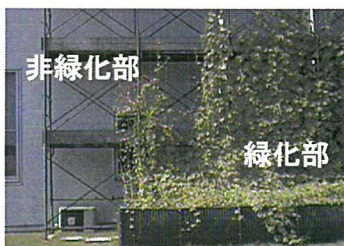
緑被率の向上

ヒートアイランド現象の緩和

都市景観の改善

緑化効果

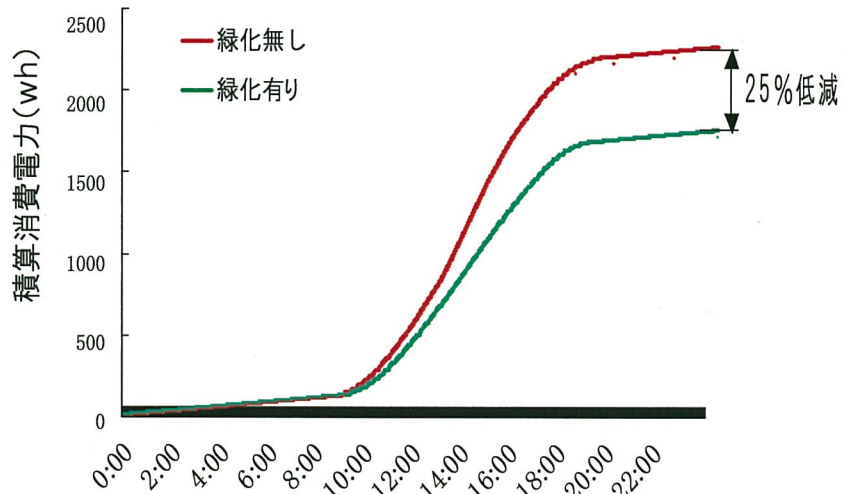
▽表面温度の低減(約-10℃)



*2010年8月測定

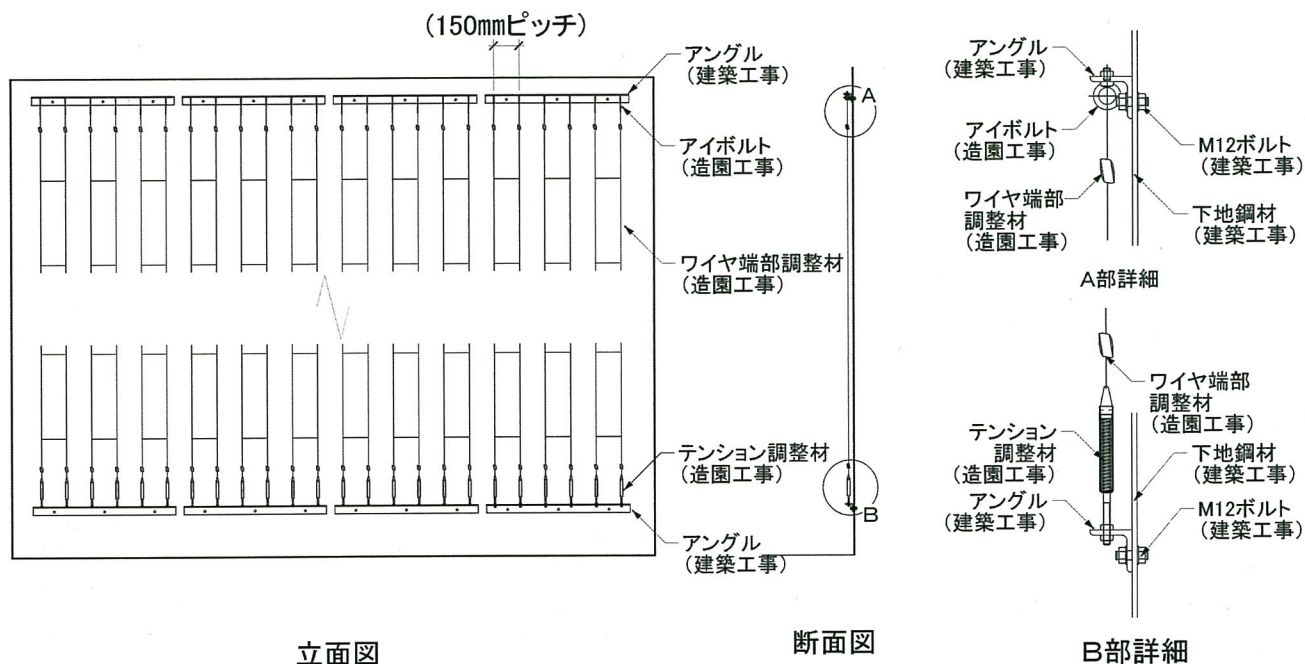
▽節電効果(約25%)

<エアコンの使用電力量の比較測定結果>



*2011年9月10日測定

標準仕様図



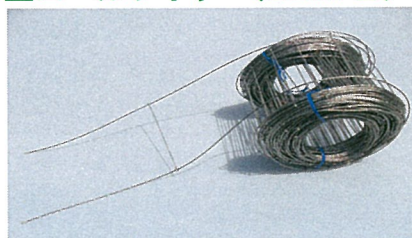
立面図

断面図

B部詳細

製品仕様

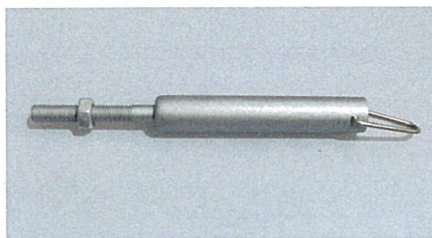
■ ロールワイヤー (50m/巻)



ワイヤーロープ	縦材
W150mm×L50m	φ2.0mmSUSワイヤーロープ 150mmピッチ2本組
重量	
約41g/m	横材
	SUS304 500mmピッチ

梯子形状のワイヤーで、つる植物が絡み付きやすく伸長成長を補助

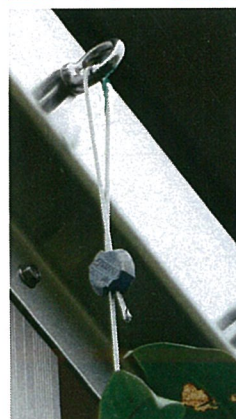
■ テンション調整材



筒部
φ16 ジオメットメッキ
ボルト部
M8 溶融亜鉛メッキ

バタツキを軽減するためにワイヤー張力を調整

■ ワイヤー端部調整材



ボデー
亜鉛合金
パネ部
SUS
ギヤ部
セラミック

ワイヤー端部長を自由に調整

有効な壁面

- ・ガルバリウム鋼板や波板など断熱性の低い工場壁面
- ・カーテンウォールのガラス面など構造上、金具の打設が困難な壁面



TOYOTA Roof Garden

トヨタルーフガーデン株式会社

お問合せ

本社：〒470-0201 愛知県みよし市黒笹町丸根1099番地
TEL (0561) 33-0757 FAX (0561) 33-0756
東京：〒104-0032 東京都中央区八丁堀2-25-9 トヨタ八丁堀ビル7F
TEL (03) 5540-6611 FAX (03) 5540-0577
E-mail : info@toyota-roofgarden.co.jp URL : http://www.toyota-roofgarden.co.jp